

### Wissenswertes auf einen Blick

Bitte Sie die Trauergemeinde zum Beispiel bereits in der Traueranzeige von Blumen und Kränzen abzusehen und stattdessen im Namen des Verstorbenen an das ZSE Tübingen zu spenden. Ein entsprechendes Stichwort für den **Verwendungszweck** (z.B. der Name des Verstorbenen) und unsere Bankverbindung ist hilfreich damit uns Ihre Unterstützung gut erreichen kann.

Gern sprechen wir persönlich mit Ihnen über **Ihre Wünsche** und mögliche Spendenzwecke. Sie entscheiden in Ruhe, welches Projekt für Sie das Passende ist.

Um einen möglichst reibungslosen Ablauf bieten zu können, bitten wir Sie, uns den Namen des oder der Verstorbenen, den **Termin** der Trauerfeier und das Stichwort mitzuteilen. Ein kurzer Anruf oder eine Nachricht per Email genügt.

Auf Wunsch schicken wir Ihnen auch gern entsprechende Überweisungsträger zu. Natürlich können Sie die Spenden auch sammeln und selbst an uns überweisen.

Sobald die meisten Spenden eingegangen sind (ca. 4 Wochen), erhalten Sie von uns eine Überblicksliste mit den Namen der Spender und der Gesamt-Spendensumme. Auf Ihren Wunsch informieren wir Sie natürlich gern zu einem späteren Zeitpunkt über den Verlauf des von Ihnen ausgewählten Spendenprojekts.

### Zentrum für Seltene Erkrankungen Tübingen

Calwerstrasse 7  
72076 Tübingen  
Fax 07071/29-5228  
info@zse-tuebingen.de  
www.zse-tuebingen.de

Sie haben einen lieben Menschen verloren und möchten in seinem Gedenken an das ZSE Tübingen spenden?



Julia Giehl  
Spenderbetreuung  
Tel.: 07071/29-72278  
Email: julia.giehl@zse-tuebingen.de

### Spendenkonto:

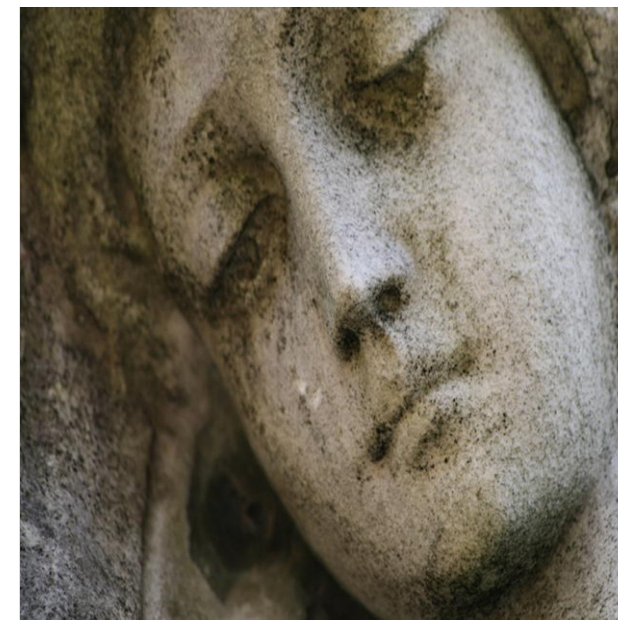
Förderverein des Zentrums für seltene  
Erkrankungen e.V.  
Volksbank Tübingen eG  
BLZ: 641 901 10  
Kto.Nr.: 30 604 001  
Verwendungszweck: Hilfe für die Seltenen

Spenden für das ZSE Tübingen können steuerlich geltend gemacht werden. Jeder Spender erhält von uns einen Dankesbrief mit einer steuerabzugsfähigen Bestätigung, sofern uns die vollständige Adresse vorliegt.



## Spenden im Trauerfall

Schenken Sie ein Zeichen für das Leben



Der Schmerz über den Tod einer geliebten Person ist groß. Nichts scheint diesen lindern zu können. Häufig ist es eine schwere Erkrankung, die uns den lieben Menschen genommen hat und häufig konnte auch die moderne Medizin nicht mehr helfen.

Trotz der tiefen Spuren, die ein solcher Verlust hinterlässt, haben viele Menschen den Wunsch, ein Zeichen für das Leben zu setzen und anderen mit einer Spende – zum Beispiel für das Zentrum für seltene Erkrankungen Tübingen - zu helfen. Häufig erfüllen Sie damit auch einen letzten Wunsch des Verstorbenen und schaffen aus Trauer neue Hoffnung.

Ein Spendenaufruf an Angehörige und Freunde hilft uns unsere wichtige Arbeit für die ‚Seltene‘ fortzuführen. Vielen Dank, dass Sie uns unterstützen möchten und Gutes bewirken.

Ich wünsche Ihnen viel Kraft in dieser schweren Zeit und alles Gute!

Ihr



Prof. Dr. med. Olaf Rieß

Sprecher des Zentrums für seltene Erkrankungen Tübingen

Dass der Tod eines Mitmenschen, insbesondere für nahe stehende Personen, einen besonderen Verlust darstellt, wissen wir. Ihnen sind wir umso mehr zu Dank verpflichtet, wenn Sie beabsichtigen, unsere Arbeit durch den Verzicht auf Kranz- und Blumenspenden zu unterstützen. Es ist uns ein Anliegen, Ihnen in dieser schweren Zeit möglichst viel Mühe zu ersparen.

Deshalb haben wir für Sie hier ein paar Möglichkeiten zusammengestellt, wie Sie Ihren Spendenaufruf in der **Traueranzeige** oder der Einladung zur Trauerfeier formulieren können:

„Statt freundlich zugedachter Blumen und Kränze bitten wir um eine Spende zu Gunsten des Fördervereins des Zentrums für seltene Erkrankungen Tübingen e.V.“

Oder eine andere Möglichkeit:

„Auf Wunsch der/des Verstorbenen bitten wir anstelle zugedachter Blumen und Kränze um eine Spende für den Förderverein des Zentrum für seltene Erkrankungen Tübingen; Kontonummer 30 604 001; Volksbank Tübingen e.G., BLZ 641 901 10. Kennwort: Trauerfall Vorname, Name der/ des Verstorbenen.“

### Spendenprojekte des ZSE Tübingen

Hier finden Sie einige beispielhafte Projekte, für deren Aufbau oder Verbesserung das ZSE Tübingen dringend Unterstützung benötigt. Bitte nehmen Sie Kontakt mit uns auf, damit wir gemeinsam das passende Projekt für Ihren Spendenaufruf finden können.

- Das ZSE Tübingen besteht aus 9 **Spezialzentren**, welche in unterschiedlichen Bereichen, wie z.B. seltene Hauterkrankungen, seltene kindliche Fehlbildungen oder seltene neurologische Erkrankungen, fachübergreifend in der Patientenversorgung zusammen arbeiten.

- In der Regel gibt es keine Heilung für Menschen mit einer seltenen Erkrankung. Neueste Forschung an seltenen Frühalterungssyndromen, die am ZSE Tübingen durchgeführt wird, weist auf **neue Therapieansätze**, welche für Alterserkrankungen wie Diabetes oder Neurodegeneration genutzt werden können.

- Der **Psychosoziale Dienst** berät und unterstützt Betroffene, wie sie mit Ihrer Krankheit und der Situation umgehen können.

- Eine **Hilfsmittelwohnung** für Patienten soll eingerichtet werden. Hier können Betroffenen verschiedene Geräte testen und entscheiden welches Hilfsmittel für sie am besten geeignet ist.