



Beispiele für Spendenprojekte

- Unterstützung der Palliativstation
- Sportberatung für Krebspatienten
- Immunonkologische Forschungsprojekte
- KiKE – Hilfe für Kinder krebskranker Eltern

Helfen Sie uns

Helfen Sie uns helfen. Das CCC Tübingen-Stuttgart finanziert viele Projekte in der Krebsforschung und in der Versorgung und Begleitung von Tumorpatienten, welche ohne Spenden nicht möglich wären.

Unterstützen auch Sie das CCC Tübingen-Stuttgart mit Ihrer Spende.

IBAN: DE41 6005 0101 7477 5037 93

BIC: BW Bank Stuttgart

Verwendungszweck: CCC Krebsforschung / D.30.02462
CCC Patientenversorgung / D.70.01819



Geschäftsstelle
Herrenberger Str. 23
72070 Tübingen
Tel.: 07071 29-85235 (keine Ambulanz)
Fax: 07071 29-5225
E-Mail: ccc@med.uni-tuebingen.de

Unser Kooperationspartner



Zertifiziert nach den Anforderungen der Deutschen Krebsgesellschaft



Gefördert als Onkologisches Spitzenzentrum von der Deutschen Krebshilfe



Bildnachweis Titelseite: ESB Professional/Shutterstock; Forschung: fusebulb/Shutterstock; Behandlung: seb_ra/iStock; Wissen: Martin Schreier(c) ccc Tübingen-Stuttgart; Spenden: xijian/iStock
Design neunpunktzwei Werbeagentur GmbH, Kirchentellinsfurt, www.neunpunktzwei.de
Druck Druckerei Maier GmbH, Rottenburg

© 2019 CCC Tübingen-Stuttgart

Für bessere Lesbarkeit: Wir benutzen die kürzere männliche Form. Wenn wir z.B. Patienten schreiben, meinen wir also immer Patientinnen und Patienten. Dies soll keinesfalls eine Diskriminierung sein.

www.ccc-tuebingen.de

Comprehensive Cancer Center Tübingen-Stuttgart

Tumorzentrum am Universitätsklinikum Tübingen



Das Comprehensive Cancer Center Tübingen-Stuttgart

Exzellente Krankenversorgung und Krebsforschung

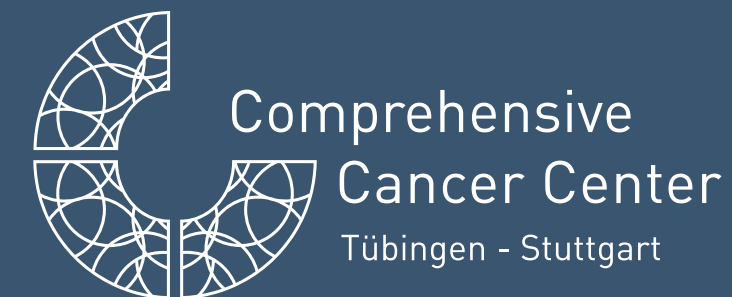


Über uns

Das Comprehensive Cancer Center (CCC) Tübingen-Stuttgart ist eine Einrichtung des Universitätsklinikums Tübingen und fungiert als Dach für alle onkologisch tätigen Bereiche.

Unsere Vision

Wir stehen für bestmögliche Krankenversorgung und exzellente Forschung, Lehre und Weiterbildung. Wir sind Impulsgeber und Referenz für die Region.



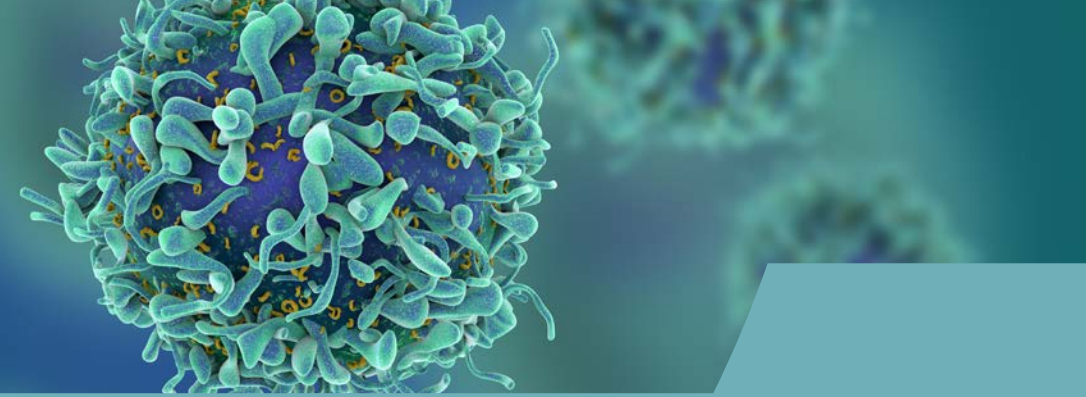
Viele Aufgaben

Behandeln. In der Onkologie ist die Zusammenarbeit verschiedener Berufsgruppen und Fachrichtungen von elementarer Bedeutung. Die Diagnostik und Therapie unserer Patienten erfolgt daher multidisziplinär in 14 spezialisierten Zentren.

Forschen. Durch fokussierte translationale Forschung verstehen wir Krebs immer besser und entwickeln gezielte Therapien.

Koordinieren. Multidisziplinäre Gremien und der Geschäftsführende Vorstand als Task Force legen die Strategie des CCC fest und setzen sie gemeinsam mit der Geschäftsstelle um.

Netzwerk. Gemeinsam mit unserem Kooperationspartner Robert-Bosch-Krankenhaus in Stuttgart verstehen wir uns als Impulsgeber für die Verbesserung der Versorgung von Krebskranken in der Region.



- iFIT – einziges Onkologie-Cluster in der Exzellenzstrategie von Bund und Ländern
- Aktuelle key publication: Actively personalized vaccination trial for newly diagnosed glioblastoma (Nature 2019)
- 1.000 Patienten in Therapiestudien pro Jahr

Die Krebsforschung der Zukunft

Wir müssen neue Wege finden, um die passende, individuelle Therapie für den Patienten vorhersagen zu können. Die Entwicklung verbesserter Krebstherapien wird nur durch eine enge Zusammenarbeit der onkologischen Fachgebiete mit Bildgebung, Immunologie, Genetik und Molekularbiologie möglich sein.

Forschungsexzellenz

Tübinger Wissenschaftler beteiligen sich an zahlreichen nationalen und internationalen Forschungsverbänden. Die Vielzahl von Publikationen in bedeutenden wissenschaftlichen Zeitschriften und die eingeworbenen Fördermittel belegen die Exzellenz der Tübinger Krebsforschung. Kooperationen mit dem Robert-Bosch-Krankenhaus, der Robert Bosch GmbH und dem Deutschen Krebsforschungszentrum ergänzen die Aktivitäten.

Translation und klinische Studien

Durch die enge Vernetzung von Spitzenforschung und klinischer Arbeit können unsere Patienten von neuen wissenschaftlichen Erkenntnissen profitieren. Forschungsergebnisse werden „übersetzt“ im Sinne der translationalen Forschung und in klinischen Studien nach strengen internationalen Standards überprüft.

Personalisierte Medizin

Über die Landesinitiative Personalisierte Medizin findet ein reger Austausch mit den anderen Universitätskliniken in Baden-Württemberg statt. Bei individuellen Heilversuchen kann so eine verbesserte Evidenz generiert werden.

Die bestmögliche Behandlung

Krebsexperten verschiedener Fachrichtungen arbeiten im CCC Tübingen-Stuttgart eng zusammen und bieten unseren Patienten die bestmögliche Behandlung nach aktuellem Stand der medizinischen Erkenntnisse. Denn Krebs ist eine komplexe Erkrankung.

Behandlungsexzellenz

In unseren wöchentlichen Tumorboards beraten sich Internisten, Chirurgen, Radiologen, Pathologen, Strahlentherapeuten und weitere Experten. Auf der Basis präziser Diagnostik wird gemeinsam entschieden, welcher leitliniengemäße Behandlungsplan empfohlen wird.

Fürsorge

Während der gesamten Therapie erhalten unsere Patienten die bestmögliche Unterstützung. Onkologische Fachpflegekräfte pflegen und aktivieren unsere Patienten in der individuellen Lebenssituation. Psychoonkologen begleiten und beraten belastete Patienten und deren Angehörige. Und bei nicht heilbaren Erkrankungen hilft unser multiprofessionelles Palliativ-Team und lindert die Symptome.

Qualität

Wir lassen unsere Arbeit jährlich von externen Experten nach den strengen Qualitätskriterien der Deutschen Krebsgesellschaft überprüfen. Unsere Zertifikate garantieren unseren hohen Standard und sind einsehbar auf unserer Website.

- 14 spezialisierte Zentren
- 10.000 onkologische Patienten
- 14.000 Tumorboardempfehlungen
- 314 Empfehlungen im Molekularen Tumorboard



„Wir haben den Krebs ganz vergessen!“

Teilnehmerin Tanzworkshop

- Krebsberatungsstelle betreut 489 Patienten und Angehörige
- 97 % der Tumorpatienten würden das Universitätsklinikum Tübingen weiterempfehlen
- Im Austausch mit 180 Krebs Selbsthilfegruppen

Hilfe bei Neuorientierung

Im Leben mit und nach Krebs ist vieles anders als vorher. Selbstverständliches ist in Frage gestellt, Lebensbereiche müssen neu sortiert und in ein Gleichgewicht gebracht werden. Das CCC Tübingen-Stuttgart steht Betroffenen in allen Phasen der Erkrankung mit Informationen und praktischer Hilfe zur Seite und unterstützt bei der Neuorientierung.

Beratung

In psychischen Notlagen finden Patienten und Angehörige kostenlos und unbürokratisch Hilfe bei der Krebsberatungsstelle. Wenn ein Elternteil an Krebs erkrankt, hilft unser Projekt KikE den Kindern und der ganzen Familie. Bewegung und Ernährung sind wichtige Säulen einer guten Lebensqualität. Was individuell förderlich und wo Vorsicht geraten ist, erfahren interessierte Patienten in unserer Sportberatung und unserer Ernährungssprechstunde.

Aktiv sein

Wem Kreativität oder Bewegung beim Umgang mit der Erkrankung hilft, der findet das Passende in einem großen Spektrum an Angeboten wie Improtheater, Mal- oder Tanzworkshops.

Selbsthilfe

Und nicht zu vergessen die Selbsthilfe: Es verbindet, wenn man dasselbe durchgestanden hat. Deswegen gibt vielen Patienten der Austausch in einer Selbsthilfegruppe Halt. Das CCC vermittelt gerne den Kontakt.



- 4.600 Teilnehmer bei CCC-Fortbildungen - Ärzte, Wissenschaftler, Pflegendе, Patienten, Interessierte
- 20 Jahre Fachweiterbildung Onkologische Pflege

Wissen weiter geben

Nirgendwo sonst führen neue Forschungsergebnisse so schnell zu Veränderungen wie in der Onkologie. Standards von heute können morgen überholt sein. Daher muss das Wissen über Krebs stets auf dem neuesten Stand sein – in Diagnostik und Therapie genauso wie in der Ausbildung von Ärzten, Wissenschaftlern und Pflegenden.

Die Weiterqualifizierung der professionellen Helfer im eigenen Haus und aus der Region ist eine wichtige Aufgabe des CCC Tübingen-Stuttgart. Mit unseren zahlreichen Veranstaltungen wie z.B. der Post ASCO-Nachlese oder dem Palliativtag bieten wir Plattformen für den Wissensaustausch am Puls der Zeit.

Ebenso liegen uns die Information und Aufklärung von Patienten, Angehörigen und der Öffentlichkeit am Herzen, sei es beim jährlichen Krebsinformationstag, bei Seminaren für Selbsthilfeaktive oder im Studium Generale. Denn Wissen gibt Sicherheit.

„Ich war heute zum 13. Mal dabei. Ich habe jedes Mal von den Angeboten profitiert – und meine Note 1 erteile ich wohlüberlegt!“

Besucher Krebsinformationstag