

Kontakte und wichtige Informationen

Ansprechpartner



Dr. Thomas Eichholz
Teamleitung und Ärztliche Leitung



Susanne Haase
Pflegerische Leitung



Angelika Gröner
Teamkoordination

Universitätsklinik für Kinder- und Jugendmedizin SAPV-Team PALUNA

Hoppe-Seyler-Str. 1

72072 Tübingen

Telefon: 07071 29-81375

Fax: 07071 29-25113

E-Mail: paluna@med.uni-tuebingen.de

Internet: www.paluna.de

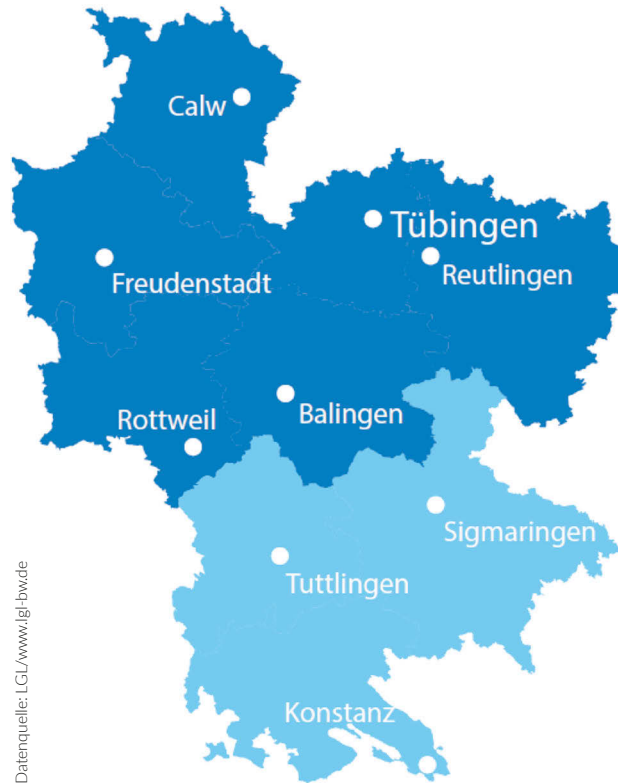
24-Stunden-Rufbereitschaft

Die Rufdienstnummer wird an alle versorgten Familien ausgegeben.

Unsere Hilfe

In Baden-Württemberg sind fünf SAPV-Dienste für Kinder und Jugendliche im Einsatz. In Kooperation mit den Kreiskliniken Reutlingen sind wir für die Versorgung in den Landkreisen Tübingen, Reutlingen, Zollernalb, Calw, Freudenstadt und Rottweil zuständig.

Die Landkreise Tuttlingen, Sigmaringen und Konstanz betreuen wir gemeinsam mit den SAPV-Teams Freiburg und Ulm-Ravensburg.

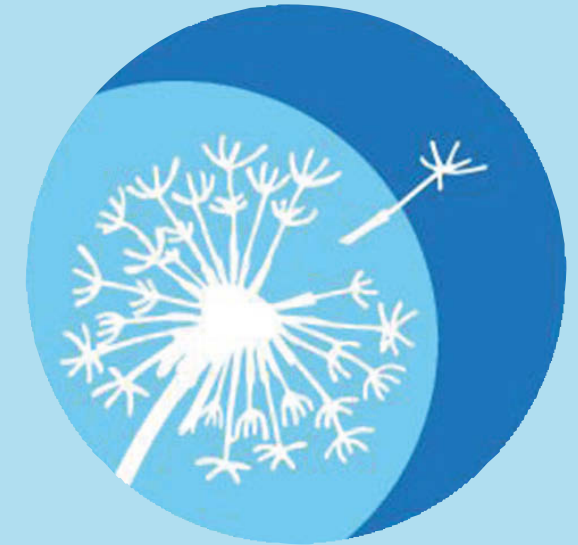


Datenquelle: LGL/www.lgl-bw.de

Universitätsklinik für Kinder- und Jugendmedizin

PALUNA

Spezialisierte ambulante Palliativbetreuung (SAPV) für Kinder und Jugendliche



© 2023 Universitätsklinikum Tübingen

www.medicin.uni-tuebingen.de

PALUNA

Pädiatrische palliative Lebensbegleitung und Netzwerkarbeit

Kinder haben von der Geburt an bis in das junge Erwachsenenleben Anspruch auf eine spezialisierte ambulante Palliativversorgung (SAPV), wenn sie

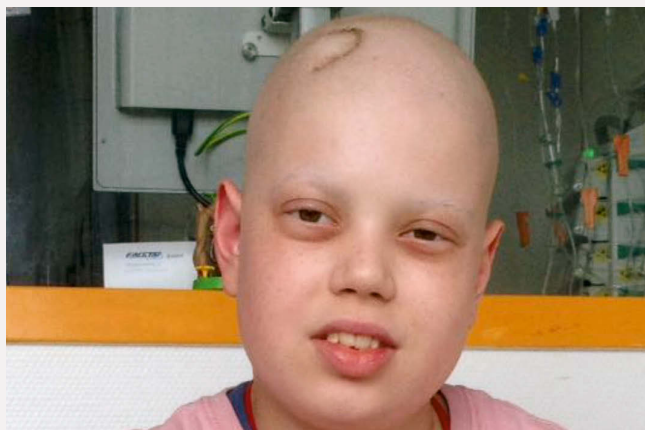
- eine lebensbedrohliche oder lebenslimitierende Erkrankung haben, auch wenn die Lebenserwartung sehr ungenau oder gar nicht vorhersehbar ist, und
- an komplexen, schwer zu behandelnden Symptomen wie z.B. Atemnot, Schmerzen, schwere Unruhe, Spastik, Ernährungsproblemen leiden.

SAPV ist eine Leistung der gesetzlichen Krankenkassen, die zusätzlich und ergänzend zur bisherigen Versorgung und Therapie angefordert werden kann. Eine frühe Anbindung, z. B. ab Diagnosestellung, kann für Sie als Familie hilfreich sein. Die Versorgung kann immer wieder ausgesetzt und neu angefordert werden.

Gerne dürfen Sie sich jederzeit bei uns informieren.

Unser Angebot besteht in

- Hausbesuchen und telefonischer Beratung
- 24-Stunden Rufbereitschaft jeden Tag
- Koordination und Vernetzung aller Beteiligten im Versorgungssystem
- psychosozialer, sozialrechtlicher und seelsorgerischer Beratung und Betreuung



Zuhause ...

... ist dort, wo ich mich wohlfühle



Gemeinsam mit Ihnen und in Zusammenarbeit mit allen beteiligten Diensten erstellen wir einen Krisenplan und besprechen mögliche Therapien, mit dem Ziel

- die Lebensqualität bestmöglich zu erhalten
- Symptome zu lindern
- Krisen vorzubeugen
- den Wunschaufenthaltort zu ermöglichen

Die Selbstbestimmung zu erhalten und einen weiteren würdevollen Lebensweg zu ermöglichen, stehen im Vordergrund.

In der Überzeugung, dass es zwischen Körper, Geist und Seele ein Wechselspiel gibt, verfolgen wir einen ganzheitlichen Ansatz.

Wir sind ein Team aus unterschiedlichen Berufsgruppen. Palliativmedizinisch spezialisierte Kinderärzte/innen und Palliative Care Kinderkrankenpfleger/innen, Kinästhetiktrainerin sowie Mitarbeiter/innen aus den Bereichen Psychosozialer Dienst und Seelsorge arbeiten Hand in Hand.

Ihre Hilfe für PALUNA

Spenden

Wir freuen uns, wenn Sie die Arbeit des PALUNA-Teams mit Ihrer Spende unterstützen.

Die psychosoziale Beratung und Begleitung der Familien wird von der Stiftung HILFE FÜR KRANKE KINDER finanziert.

Darüber hinaus werden Einzelfallhilfen für Familien, zusätzlich notwendige Geräte oder Ausstattung über Spenden von HILFE FÜR KRANKE KINDER und dem Förderverein für krebskranke Kinder Tübingen e.V. finanziert.

Unser Spendenkonto:

Hilfe für kranke Kinder – Die Stiftung
DE61 6415 0020 0000 5548 55
SOLADES1TUB (Kreissparkasse Tübingen)
Verwendungszweck: SAPV PALUNA

Wenn Sie uns Ihre Anschrift mitteilen, senden wir Ihnen zeitnah eine Spendenbescheinigung zu.

Weitere Informationen zu Spenden erhalten Sie unter Tel. 07071 29-81455.

Vielen Dank.



Bild: Julia Klebitz