

UNSER TEAM STELLT SICH VORSTELLEN

Die Teammitglieder sind Fachärzt:innen und Kinderkrankenschwester:innen mit Zusatzweiterbildung Palliativmedizin bzw. Palliative Care für Kinder und Jugendliche. Zudem haben wir Mitarbeiter:innen mit Expertise z. B. in der Kinderonkologie, Intensivmedizin, Neonatologie, Schmerztherapie, Aromapflege, Akupressur und weiteren komplementären Methoden.

LEITUNGSTEAM



**DR. THOMAS
EICHHOLZ**
Teamleitung und
Ärztliche Leitung
Arzt



**SUSANNE
HAASE**
Pflegerische Leitung
Pflegerkraft

KOORDINATION



**ANGELIKA
GRÖNER**

ÄRZTETEAM



DR. TOBIAS HALL



DR. KATHARINA RIEBE



DR. YASEMIN YARKIN

PFLEGETEAM



HANS BECHT



SIBYLLE BRAUN



RONJA GENTNER



KARIN HEIM

PFLEGETEAM



EVELIN KROMER



JANA SCHMID

Kontaktdaten

Unser Büro erreichen Sie Montag bis Freitag
von 8:00-16:00 Uhr ☎ 07071/29-81375

Außerhalb der Bürozeiten erreichen Sie uns
unter der 24-Stunden-Notfallnummer

☎ 07071/29-81321

Alle weiteren Informationen
finden Sie auf unserem Flyer.

PSD



PETRA REGNAT

SEELSORGE



ANDREAS STEINER

KINAESTHETICS

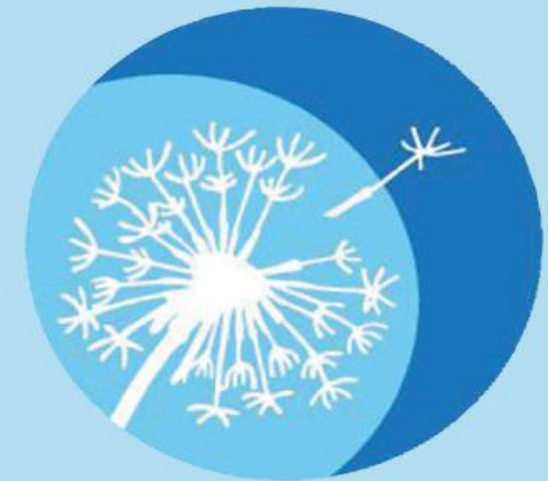


CHARLOTTE MAJER

Universitätsklinik für Kinder-
und Jugendmedizin

PALUNA

Spezialisierte ambulante Palliativbetreuung
(SAPV) für Kinder und Jugendliche



UNSER TEAM



Universitätsklinikum
Tübingen