

Helfen Sie uns den Seltenen zu helfen!

Jede Zuwendung hilft das Leben von Menschen mit seltenen Erkrankungen zu verbessern.

Wenn Sie unsere Arbeit unterstützen möchten:

Helfen Sie mit einer Spende!

Spendenkonto des Fördervereins des Zentrums für seltene Erkrankungen:

Volksbank Tübingen eG

IBAN: DE79641901100030604001

BIC: GENODES1TUE

Verwendungszweck: Hilfe für die Seltenen

Bitte geben Sie Ihren Name und Adresse im zweiten Verwendungszweck an.

Vielen Dank!

Besuchen Sie auch die Website unseres Fördervereins und entdecken Sie unsere verschiedenen Projekte!

<http://foerderverein.zse-tuebingen.de/>

Behandlungs- und Forschungszentrum für Seltene Erkrankungen Tübingen (ZSE-Tübingen)

E-Mail: info@zse-tuebingen.de

Webseite: www.zse-tuebingen.de

Anfahrt

Mit dem Bus



Buslinien in Richtung der Kliniken fahren in der Regel alle vom Bussteig F vor dem Hauptbahnhof ab. Bitte informieren Sie sich, ob Ihr Zug- oder Flugticket auch für den Busverkehr gültig ist.

Am besten verlassen Sie den Bus an der Haltestelle „Kliniken Berg“. Die Haltestelle wird von den Buslinien 5, 13, 17, 18, 19, und dem Klinikexpress X15 angefahren.

Von dort gehen Sie zu Fuß bergauf ca. 60 m zur ersten Straße, die nach links abbiegt (Elfriede-Aulhorn-Str.). Nach etwa 150 m erreichen Sie linkerhand den Haupteingang der Augenklinik.

Von dort hilft Ihnen das Personal am Informationsschalter weiter.

Mit dem PKW

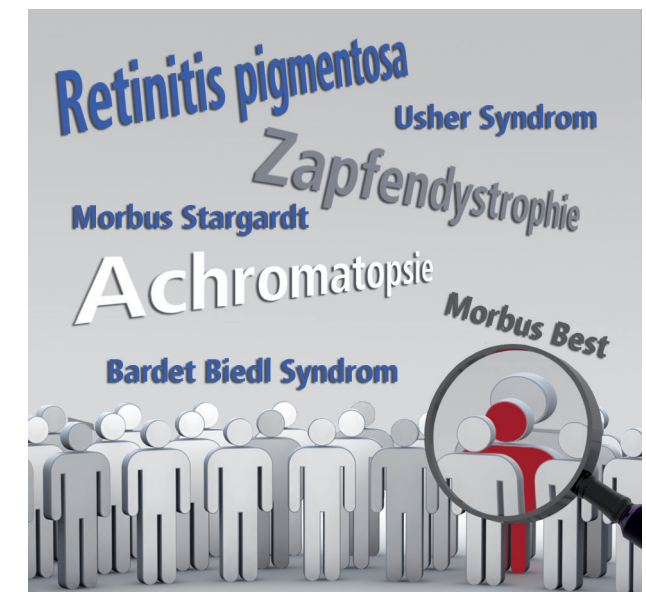


Für Autofahrer empfehlen wir das Parkhaus P6 am Ende der Elfriede-Aulhorn-Straße.

Kliniken Berg



Zentrum für Seltene Augenerkrankungen (ZSA)

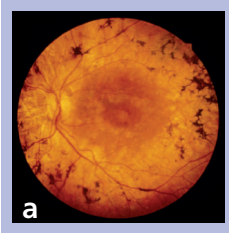


Zentrum für Seltene Augenerkrankungen (ZSA)

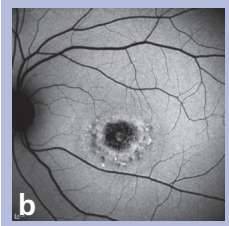
Das Zentrum für Seltene Augenerkrankungen ist eines von bislang 13 Spezialzentren, die sich unter dem Dach des Zentrums für Seltene Erkrankungen Tübingen (ZSE-Tübingen) zusammengeschlossen haben.

Unsere Ziele und Aufgaben sind die Diagnostik, Erforschung und Behandlung von seltenen Augenerkrankungen, zum Beispiel:

Erbliche Netzhauterkrankungen, z.B.

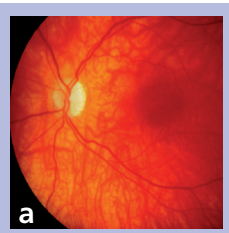


- Retinitis pigmentosa
- Morbus Stargardt
- Leber kongenitale Amaurose



- a | Augenhintergrund bei Retinitis pigmentosa
- b | Morbus Stargardt

Erbliche Sehnervenerkrankungen, z.B.



- Leber hereditäre Optikusneuropathie
- Autosomal dominante erbliche Optikusatrophie
- Optikusatrophien im Rahmen syndromaler Krankheitsbilder

- a | Autosomal dominante erbliche Optikusatrophie

Seltene Uveitis-Formen, z.B.

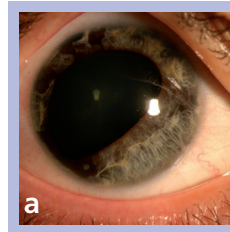
- Morbus Behcet
- Birdshot Chorioretinopathie

Angebot, Ziele und Aufgaben

Augenmuskelerkrankungen, z.B.

- Muskeldystrophien

Seltene Glaukom- und Vorderabschnittserkrankungen, z.B.



- Kongenitales Glaukom
- Axenfeld-Rieger-Syndrom

- a | Axenfeld-Rieger-Syndrom

Syndromale Erkrankungen, z.B.

- Usher Syndrom
- Bardet Biedl Syndrom

Unser Angebot

- Diagnostik, Erforschung und Behandlung von seltenen Augenerkrankungen
- Umfassende Betreuung und Beratung der betroffenen Patienten und ihrer Familien.

Unsere Ziele und Aufgaben

- Ausweitung und Verbesserung der interdisziplinären Zusammenarbeit der beteiligten Tübinger Kliniken und Institute
- Ausbau und Vernetzung mit anderen nationalen Zentren und Gruppen für seltene Augenerkrankungen
- Enge Beziehungen zu den weltweit führenden Zentren der jeweiligen Erkrankungen, um schnellen Wissenstransfer zu ermöglichen, der Grundlage ist für die Einbeziehung von Patienten in frühe Therapiestudien

www.se-atlas.de
www.orpha.net

Kontakt

Zentrum für Seltene Augenerkrankungen

Department für Augenheilkunde

Universitäts-Augenklinik
Elfriede-Aulhorn-Str. 7
72076 Tübingen



Ansprechpartnerin:

Gudrun Haerer

Telefon: 07071-29-88631 Mo – Fr: 8:30 – 14:00

E-Mail: zsa@zse-tuebingen.de

Klinik für Augenheilkunde, Sprechstunde für erbliche Netzhauterkrankungen

Prof. Dr. med. Eberhart Zrenner

PD Dr. med. Katarina Stingl

Dr. med. Laura Kühlewein

Dr. med. Ditta Zobor

Fadi Nasser, MD Oph

Klinik für Augenheilkunde, Spezialsprechstunden

Prof. Dr. med. Dorothea Besch

Prof. Dr. med. Martin Rohrbach

Dr. med. Bogomil Voykov

Prof. Dr. med. Helmut Wilhelm

Dr. med. Felix Tonagel

PD Dr. Christoph Deuter

Prof. Dr. med. X. Nhung Nguyen

Forschungsinstitut für Augenheilkunde

Prof. Dr. rer. nat. Bernd Wissinger

Dr. rer. nat. Susanne Kohl